

IFACOM

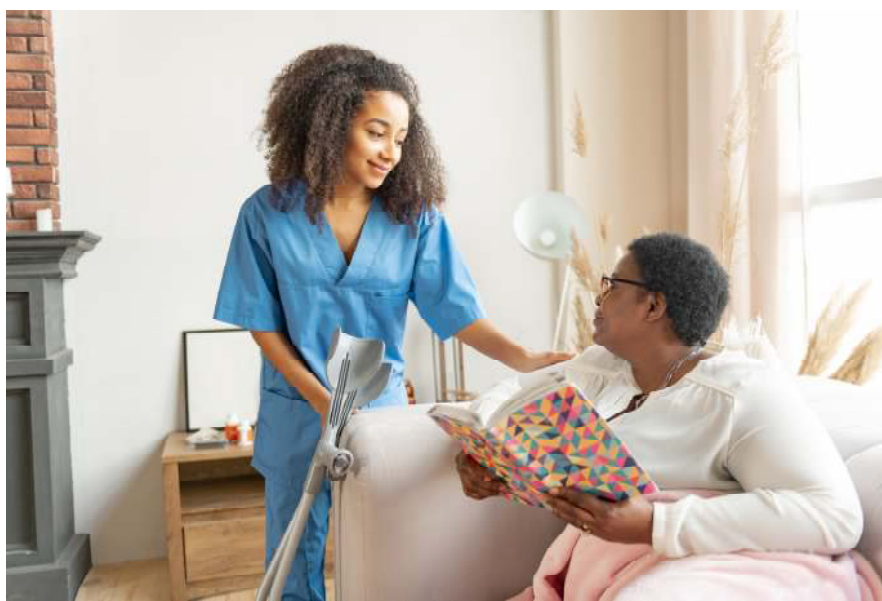
FORMATION

60-70 Centre Saint-John Perse
Quai Ferdinand de Lesseps
97110 POINTE-A-PITRE

☎ 0590.93.06.30

☎ 0590.89.09.93

www.ifacom.com



ASSISTANT(E) DE VIE AUX FAMILLES

Code RNCP4821

PROGRAMME DE FORMATION EN ALTERNANCE

Session 2021

Titre Professionnel du Ministère Chargé de l'Emploi - niveau 3

(Enregistré au RNCP – arrêté création du 06/06/2006 paru au JO du 04/07/2006 modifié par arrêté du 17/03/2016 paru au JO du 24/03/2016 - code NSF 330 t).

450 Heures



V1-07/01/2021

Retrouvez toute notre information sur www.ifacom.com

DRAC SARL au Capital de € 7 622.45 - SIRET : 388 084 394 000 62 - APE : 8559A – courriel : ifacom@orange.fr
Centre de Saint Martin : 78-81 Centre Howell Center – Marigot – 97150 SAINT MARTIN - Tél : 05.90.87.30.88 - Fax : 05.90.27.62.91
Siège social et Centre : 60-70 Centre Saint John Perse - 97110 POINTE A PITRE - Tél. : 05 90 93 06 30 - Fax : 05 90 89 09 93

ASSISTANT(E) DE VIE AUX FAMILLES

L'ADVF intervient ponctuellement ou régulièrement pour faciliter la vie quotidienne de personnes dites « fragilisées » comme les personnes âgées, malades ou handicapées, de familles avec de jeunes enfants ou tout simplement de toute personne qui les sollicite. Cela se traduit par des services tels que l'assistance pour l'hygiène corporelle, l'alimentation, les déplacements, le bien-vivre dans la société, la prise en charge de leurs jeunes enfants, l'entretien de leur cadre de vie.

L'ADVF assure ses fonctions de façon autonome et s'adapte à des contextes familiaux différents. Il (elle) veille à prendre en compte la personne dans sa globalité, à établir des relations interpersonnelles tout en maintenant la distance professionnelle nécessaire et à respecter la vie privée des personnes aidées. Il (elle) favorise l'autonomie des personnes aidées. Il (elle) intervient dans le respect des règles de sécurité en prévenant les différents risques. Selon la situation de la personne, il (elle) peut intervenir en complémentarité avec des professionnels de la santé, des travailleurs sociaux et d'autres aides à domicile.

OBJECTIFS DE LA FORMATION

A l'issue de la formation, les stagiaires sont capables de réaliser des activités opérationnelles relatives à la vie quotidienne, dans une relation d'aide aux personnes, en privilégiant le respect d'autrui, le cadre et l'intimité de la personne assistée, de gérer des situations d'urgence, d'apporter un plus en matière d'hygiène, de sécurité et de confort, de maintenir les limites de leurs missions et de leur intervention, en situant leur rôle dans une chaîne d'intervenants, d'exercer leur métier de façon autonome, de gérer et développer leurs activités.

Compétences visées : (3 blocs de compétences)

- ✓ Entretien du logement et le linge d'un particulier
- ✓ Accompagner la personne dans les actes essentiels du quotidien
- ✓ Relayer les parents dans la prise en charge des enfants à leur domicile

DEBOUCHES

Employeurs :	<ul style="list-style-type: none">- Particuliers- Associations- Entreprises d'aide à domicile- Institutions spécialisées
---------------------	---

Emplois accessibles :	<ul style="list-style-type: none">- Aide à domicile- Auxiliaire de vie- Dame de compagnie- Garde à domicile- Garde d'enfants
------------------------------	--

VALIDATION

Cette formation est validée par le Titre Professionnel d'« Assistant(e) de vie aux familles » de niveau 3 enregistré au Répertoire National des Certifications Professionnelles (Arrêté création du 06/06/2006 paru au JO du 04/07/2006 modifié par arrêté du 17/03/16 paru au JO du 24/03/2016).

Les trois blocs de compétences constitutifs du titre sont sanctionnés par des certificats de compétences professionnelles (CCP) lors de la réussite aux épreuves d'examen.

PUBLIC CONCERNE ET PREREQUIS

PUBLIC :

- ✓ Salariés
- ✓ Demandeurs d'emploi
- ✓ Particuliers

PRE-REQUIS :

- ✓ Etre âgé de 18 ans au minimum
- ✓ Avoir un niveau V
- ✓ Aucune expérience professionnelle dans le secteur n'est requise mais il faut avoir validé son projet professionnel (par exemple via des stages, une formation découverte métier, sécurisation de son parcours auprès d'un centre de validation des compétences, ...)

Retrouvez toute notre information sur www.ifacom.com

ORGANISATION ET DUREE

DUREE : 450 Heures de formation sur 12 mois soit une journée de formation par semaine, le mardi, complétée par des périodes dites « de regroupement » d'une semaine toutes les 10 semaines.

HORAIRES : de 08H00 à 12H00 et de 13H00 à 16H00

NOMBRE DE PARTICIPANTS : minimum 12 et maximum 20

RECRUTEMENT SUR DOSSIER

Faire parvenir à IFACOM :

- Curriculum vitae
- 2 Photos d'identité
- 75 euros de frais d'inscription – *non remboursables*
- Lettre de motivation
- Copie du dernier diplôme

PROGRAMME DE FORMATION

ACCUEIL ET DECOUVERTE	<ul style="list-style-type: none">- Présentation des objectifs de formation- Connaissance de l'environnement professionnel et du métier
BLOC DE COMPETENCE 1 ENTREtenir LE LOGEMENT ET LE LINGED'UN PARTICULIER	<ul style="list-style-type: none">- Règles d'hygiène de base et au domicile des personnes aidées- Entretien des sols et des surfaces- Linge (lavage, repassage, couture simple)- Alimentation (produits, conservation, menus équilibrés, régimes alimentaires)- Préparation des repas- Faire les courses, gérer un budget- Gestes et postures- Evaluation de fin de bloc
BLOC DE COMPETENCE 2 ACCOMPAGNER LA PERSONNE DANS LES ACTES ESSENTIELS DU QUOTIDIEN	<ul style="list-style-type: none">- Connaissance du vieillissement et du handicap- Ergo motricité: principes de manutention des malades et personnes âgées- Technique d'animation et de stimulation- Alimentation, régime, notions de diététique- Soins d'hygiène et de confort- Notions de psychologie appliquée aux personnes âgées, malades, handicapées, en fin de vie- Evaluation de fin de bloc
BLOC DE COMPETENCE 3 RELAYER LES PARENTS DANS LA PRISE EN CHARGE DES ENFANTS A LEUR DOMICILE	<ul style="list-style-type: none">- Connaissance de l'enfant, son développement psychomoteur et psycho-affectif- Alimentation- Soins à l'enfant, hygiène- Animation: jeux, activités, loisirs- Evaluation de fin de bloc
COMPETENCES TRANSVERSES	<ul style="list-style-type: none">- Prévention des risques et situations d'urgence- SST- Communication professionnelle orale et écrite- Démarche qualité- Technique de recherche d'emploi
VALIDATION	<ul style="list-style-type: none">- Dossier professionnel (DP)- Examen final

Retrouvez toute notre information sur www.ifacom.com

METHODES PEDAGOGIQUES

Alternance d'exposés théoriques et d'exercices progressifs, d'études de cas et de mises en situation professionnelle.

Les consultant-formateurs qui animent les projets de formation sont particulièrement efficaces et pédagogues. Ils disposent d'une longue expérience de la formation professionnelle et sont, pour l'essentiel, des praticiens experts dans leur domaine et choisis pour leur expérience concrète, vécue et enrichie au contact des réalités quotidiennes du milieu professionnel.

Leur pédagogie est axée sur :

- La transmission d'une culture professionnelle (culture/métier).
- La pratique de méthodes pédagogiques actives centrées sur le développement du professionnalisme et de l'autonomie.
- L'individualisation du déroulement pédagogique pour répondre aux demandes spécifiques (perfectionnement, réentraînement, ...) et prendre en compte la pratique de chacun.
- La production d'outils documentaires utilisables par chacun.

MODALITES D'ÉVALUATION

Les évaluations seront formatives à partir de l'observation et l'évaluation des réalisations pratiques et sommatives avec les évaluations de fin de CCP et l'évaluation finale conformément au référentiel de certification en vigueur.

Les stagiaires doivent également élaborer un dossier de valorisation des compétences relatif à la période en entreprise (dossier professionnel).

FINANCEMENT DE LA FORMATION

<i>Dispositifs</i>	<i>Statut stagiaire</i>	<i>Financiers</i>
Contrat d'apprentissage	Jeunes de 16 à 29 ans.	Les opérateurs de compétences
Contrat de professionnalisation	Jeunes de 16 à 25 ans Demandeur d'emploi de plus de 26 ans Bénéficiaire du RSA, ASS ou AAH Personne ayant été en CUI	Les opérateurs de compétences
Reconversion ou promotion par alternance (Pro-A) (remplace la période de professionnalisation)	Salarié en CDI Bénéficiaire d'un CUI en CDI	Les opérateurs de compétences
Compte personnel de formation de projet de transition professionnelle (CPF PTP) (remplace le CIF)	Salarié	Transitions-Pro Guadeloupe
Compte personnel de formation	Tout statut	Les opérateurs de compétences ou Pôle Emploi

Retrouvez toute notre information sur www.ifacom.com

